

FREILICHTMUSEUM HESSENPAK
FÜHRUNGEN UND ANGEBOTE

ERWACHSENE & GRUPPEN

www.hessenpark.de



2024



ALLGEMEINE INFORMATIONEN

BERATUNG UND BUCHUNG

Auf unserer Internetseite können Sie sich über unser vielseitiges museumspädagogisches Angebot informieren und dieses direkt über das Buchungsformular anfragen:

www.hessenpark.de/besuch/buchbare-angebote

Alternativ erreichen Sie uns per

Telefon: 06081 588-333

E-Mail: buchung@hessenpark.de

PREISE

Preis pro Führung (1 Std.)..... 95 € plus Eintritt p.P.

Preis pro Führung (1,5 Std.)..... 120 € plus Eintritt p.P.

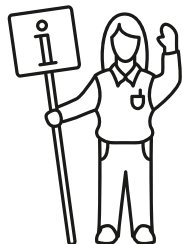
Preise Schauspielführungen..... 140 € / 175 €
je nach Angebot plus Eintritt p.P.

Preise Mitmachaktion (1 Std.) 170 € plus Eintritt p.P.

Preise Mitmachaktion (2 Std.) 220 € plus Eintritt p.P.

EMPFEHLUNGEN FÜR IHREN BESUCH

Das von Ihnen gebuchte Programm beginnt pünktlich. Wir bitten Sie, die Bezahlung an der Museumskasse, einen Toilettenbesuch und Ähnliches in Ihren Ablauf einzuplanen. Dem Wetter entsprechende Kleidung und geeignete Schuhe für Ihren Aufenthalt im Freien (unbefestigte Wege) sind empfehlenswert.



EINTRITTSPREISE MUSEUM

Erwachsene	11 €
Gruppen ab 10 Personen	je 9,50 €
Gruppen ab 40 Erwachsene	je 8,00 €
Familienkarte ¹	22 €
Halbe Familienkarte ²	11 €
Kinder bis 5 Jahre	frei
Kinder (ab 6 Jahren), Schüler*innen, Studierende und Freiwillige	1 €
Grundsicherungsempfänger*innen	1 €
Menschen mit Behinderung (mit Ausweis)	5 €
Förderkreismitglieder	frei
Hunde (inkl. Kot-Entsorgungsbeutel)	1 €

¹ Maximal 2 Erwachsene mit bis zu 4 Kindern im Alter von 6 bis 17 Jahren, Änderungen vorbehalten

² Maximal 1 Erwachsener mit bis zu 4 Kindern im Alter von 6 bis 17 Jahren.

ÖFFNUNGSZEITEN

1. März bis 31. Oktober 2024

täglich von 9 bis 18 Uhr

Einlass bis 17 Uhr

1. November 2024 bis 28. Februar 2025

samstags, sonn- und feiertags von 10 bis 17 Uhr

Einlass bis 16 Uhr

DAS FREILICHTMUSEUM
HESSENPAK
IST MITGLIED IM



FÜHRUNGEN

Die Allgemeinen Führungen sind in der Regel ganzjährig buchbar.

ALLGEMEINE MUSEUMSFÜHRUNG

Warum entstand das Freilichtmuseum Hessenpark? Wie ist es aufgebaut? Diese Führung gibt Ihnen einen Überblick über die Aufgaben und das Konzept des Museums und stellt exemplarisch die sieben regionaltypischen Baugruppen sowie die Pflanzen, Tiere und Handwerke des Hessenparks vor. Gerne behandeln wir Aspekte, die Ihre Gruppe besonders interessieren, ausführlicher.

888 max. 25 Personen ⌚ 1 Std.

€ 95 € plus Museumseintritt

ALLGEMEINE FÜHRUNG IN EINER FREMDSPRACHE



Englisch, Französisch, Spanisch, Türkisch, Niederländisch

888 max. 25 Personen ⌚ 1 Std. oder 1,5 Std.

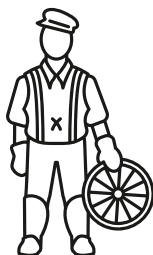
€ 120 € bzw. 145 € plus Museumseintritt

EXTRARUNDE - FÜHRUNG DURCH DIE BAUGRUPPEN MITTEL-UND NORDHESSEN

Die Baugruppe Mittelhessen ist die umfangreichste im Freilichtmuseum. Nach einem ausführlichen Rundgang durch diese Baugruppe machen wir Sie auch mit dem nordhessischen Raum und seinen typischen Hausformen bekannt. So erhalten Sie einen Überblick über die regionalen Varianten in der Bauweise und gewinnen einen Eindruck von den unterschiedlichen Lebens- und Arbeitswelten.

888 max. 25 Personen ⌚ 1,5 Std.

€ 120 € plus Museumseintritt



888 Maximale Personenzahl

⌚ Dauer

€ Preis



HESSENPARK AUF HESSISCH - ALLGEMEINE FÜHRUNG IN MUNDART

Lernen Sie das Freilichtmuseum Hessenpark »auf hessisch« kennen. Einen einheitlichen hessischen Dialekt gibt es nicht – dafür aber viele verschiedene hessische Mundarten. Alles zu verstehen ist dabei alles andere als leicht. Aber das macht die Führung umso vergnüglicher: Ihre Mithilfe ist gefragt, wenn es um Übersetzungsvorschläge für typische Ausdrücke geht.

888 max. 25 Personen ⌚ 1 Std. oder 1,5 Std.

€ 95 € bzw. 120 € plus Museumseintritt

THEMENFÜHRUNGEN

Die Themenführungen sind in der Regel von März bis Oktober buchbar.

BIENENKUNDLICHE FÜHRUNG

Wie leben Bienen? Wie organisieren sie ihr Volk? Warum sind diese Tiere so wichtig für die Lebensmittelproduktion und das ökologische Gleichgewicht? Und wie entsteht eigentlich Honig? Unser Imker erzählt bei dieser Führung nicht nur von Blumen und Bienen, sondern bringt ebenfalls die Kulturgeschichte des Imkerns näher und nimmt Sie mit zum Bienenhaus aus Mammolshain.

888 max. 25 Personen 🕒 1,5 Std.

€ 120 € plus Museumseintritt, buchbar: April-August

DAS LIEBE VIEH - VON TIEREN UND MENSCHEN AUF DEM LAND

In dieser Führung werfen wir einen Blick auf das Zusammenleben und das Verhältnis von Mensch und Tier und wie sich diese bis heute entwickelt haben. Dabei werden nicht nur historische und moderne Haltungsformen unter die Lupe genommen, sondern auch die Rassen, die damals und heute gehalten wurden. Als zertifizierter Arche-Park trägt der Hessenpark zur Erhaltung alter, vom Aussterben bedrohter Nutztierassen bei. Wie sich diese von den heutigen Hochleistungsrassen unterscheiden und wo ihre Stärken liegen, erfahren Sie in dieser Führung.

888 max. 25 Personen 🕒 1,5 Std.

€ 120 € plus Museumseintritt

DEM HIMMEL EIN STÜCK NÄHER - SAKRALE BAUTEN IM FREILICHTMUSEUM

Im Freilichtmuseum Hessenpark erfahren Sie anhand von sieben Kirchen, Kapellen und Synagogen sowie drei Kleindenkmälern, wie christlicher und jüdischer Glaube früher in den Alltag eingebunden waren.

888 max. 25 Personen 🕒 1,5 Std.

€ 120 € plus Museumseintritt



FACHWERKHÄUSER AUS HOLZ, LEHM UND STROH

Ein tragendes Holzgerüst, dessen Zwischenräume – die Gefache – mit Strohlehm auf Stakung, Lehmsteinen, Ziegeln und anderen Materialien geschlossen sind, ist das Grundprinzip der Fachwerkbauweise. Je nach Region gibt es dabei zahlreiche Varianten. In dieser Führung lernen Sie die verschiedenen Baustoffe und Fachwerkformen kennen, darunter auch besondere Schmuckformen aus Oberhessen und dem Westerwald.

888 max. 25 Personen 🕒 1 Std. oder 1,5 Std.

€ 95 € bzw. 120 € plus Museumseintritt

HARTIG-WALDERLEBNISPFAD

Alle Welt redet von Nachhaltigkeit – »erfunden« hat den Begriff ein Förster aus Gladenbach in Hessen namens Georg Ludwig Hartig. An zahlreichen Stationen auf einer Wegstrecke von etwa zwei Kilometern lernen Sie mit allen Sinnen die verschiedenen Holz- und Tierarten sowie die Geschichte unserer heimischen Wälder kennen.

888 max. 25 Personen 🕒 1,5 Std.

€ 120 € plus Museumseintritt

KRÄUTERFÜHRUNG IM HESSENPAK

Begeben Sie sich auf Entdeckungsreise in die Welt der Kräuter und Heilpflanzen im Freilichtmuseum Hessenpark. Mit viel Fachwissen und kundiger Beratung bringen Ihnen unsere Kräuterexpert*innen die Bedeutung und Wirkung von Pflanzen aus Garten, Hof und Flur näher. Von Un-Kräutern über Wildpflanzen zu Grüner Soße: Die Führung orientiert sich an den Kräutern und Pflanzen der Region und der Saison.

Hinweis: Die Kräuter werden nicht verarbeitet.

888 max. 25 Personen 🕒 1 Std. oder 1,5 Std.

€ 120 € plus Museumseintritt



KÜCHE, STUBE, NACHTTOPF - WOHNEN IM BÄUERLICHEN HAUS

Ein kurzes Leben geprägt von harter Arbeit und beengten Wohnverhältnissen: War das auf dem Land im hessischen Raum im 18. und 19. Jahrhundert tatsächlich so? Dieser Rundgang durch verschiedene Bauernhäuser vermittelt Ihnen nähere Einblicke.

888 max. 25 Personen 🕒 1 Std. oder 1,5 Std.

€ 95 € bzw 120 € plus Museumseintritt

VOM KORN ZUM BROT

Brot war eines der wertvollsten Grundnahrungsmittel der Menschen auf dem Land. Bei dieser Führung erfahren Sie warum. Wir verfolgen den Weg des Getreides vom Anbau auf dem Acker über dessen Lagerung im Bauernhaus, der Weiterverarbeitung des Kornes in der Windmühle bis ins Gemeindebackhaus, wo einst das Brot gebacken wurde. Es handelt sich um eine Führung, es wird kein Brot gebacken.

888 max. 25 Personen 🕒 1,5 Std.

€ 120 € plus Museumseintritt

WEIBERMACHT UND SCHLÜSSELGEWALT - FRAUEN IN EHE, HAUS UND HOF

Im Rahmen dieser Führung erkunden Sie die Geschichte der Frauen auf dem Land. Wir nehmen Sie mit auf eine Reise durch die Arbeits- und Lebenswelt der weiblichen Landbevölkerung, die viel mehr beinhaltete als das Hüten von Kindern, Küche und Herd.

888 max. 25 Personen 🕒 1 Std. oder 1,5 Std.

€ 95 € bzw. 120 € plus Museumseintritt

SCHAUSPIELFÜHRUNGEN

Die Schauspielführungen sind in der Regel
von März bis Oktober buchbar.

ARBEIT BRINGT BROT, FAULHEIT BRINGT NOT

Im Mittelpunkt dieser Führung stehen der Stellmacher Herrmann Orth und seine Frau Elisabeth. Durch die Einführung der Gewerbefreiheit und die Aufhebung der Zünfte im 19. Jahrhundert verloren viele Handwerker ihren ursprünglichen Beruf. Von Armut bedroht, stürzt sich auch das Handwerkerehepaar in jede erdenkliche Arbeit. Können Emsigkeit und Erfindungsreichtum die beiden vor dem sozialen Niedergang bewahren?

888 max. 40 Personen 🕒 1 Std.

€ 175 € plus Museumseintritt

DAS BISSCHEN HAUSHALT (auch auf englisch buchbar)

Eisemroth im Jahr 1956: Jeder noch so kleine Ort hat eine eigene Geschichte. Besonders wenn es um ihr Heimatdorf und seine Vergangenheit geht, ist die rührige Frau Sommer ein wandelndes Lexikon. Sie weiß viele interessante Geschichten über das Leben auf dem Lande in vergangenen Zeiten zu erzählen – und auch in Sachen Haushalt kann ihr keiner etwas vormachen. Ihre Einblicke in die Lebenswelten und Haushaltstipps ihrer Vorfahren würzt die lebensfrohe Frieda mit passenden Sprichwörtern.

888 max. 30 Personen 🕒 1 Std. € 140 € plus Museumseintritt

(165 € englische Führung plus Museumseintritt)

RUDI, DER LANDBRIEFTRÄGER

Das Dörfchen Nirgendwo im Taunus in den 1950er-Jahren: Die Zeit der Landbriefträger neigt sich ihrem Ende zu. Stetige Modernisierungen machen die ländlichen Postboten zusehends entbehrlich. Das trifft auch auf »Rudi« zu, der diese Entwicklungen nicht wahrhaben will. Begleiten Sie Rudi auf seiner täglichen Postroute und erfahren Sie auf unterhaltsame Weise spannende Fakten und Anekdoten über die Geschichte der Post auf dem Land.

888 max. 30 Personen 🕒 1 Std.

€ 140 € plus Museumseintritt



UNSER ANFRAGE-FORMULAR
FINDEN SIE UNTER

[www.hessenpark.de/besuch/
buchbare-angebote](http://www.hessenpark.de/besuch/buchbare-angebote)



WINTERFÜHRUNGEN

Die folgenden Führungen sind nur in den Wintermonaten von November bis Februar buchbar. Ab 19 Uhr gibt es einen Nachzuschlag in Höhe von 30 €

LICHT UND DUNKEL

Wie war das wohl, als allein der Lauf der Sonne den Arbeitsrhythmus bestimmte? Diese Führung versetzt Sie in die Zeit vor der Erfindung der Glühbirne. Sie erhalten einen Eindruck vom Leben bei Nacht in völliger Dunkelheit und erfahren dabei mehr über die Bedeutung des Lichts vor und nach der Elektrifizierung.

888 max. 25 Personen 🕒 1 Std.

€ 95 € plus Museumseintritt

PAUL, DER NACHTWÄCHTER (SCHAUSPIELFÜHRUNG)

Unser »Nachtwächter« Paul kennt zahlreiche Geschichten: Es spinnt sich so manche humorvolle Anekdote oder auch gruselige Sage um die Häuser im Hessenpark. Die inszenierte Führung, in der die Teilnehmer*innen mit dem »Nachtwächter« das Freilichtmuseum bei Dunkelheit mit Lampen durchqueren, ist eine ganz besondere Art des Museumsbesuchs.

888 max. 30 Personen 🕒 1 Std.

€ 140 € plus Museumseintritt

WENN DIE SCHATTEN LÄNGER WERDEN (SCHAUSPIELFÜHRUNG)

In den Wintermonaten war das Leben der hessischen Landbevölkerung geprägt von Dunkelheit und Entbehrungen.

Wie ist man Mitte des 19. Jahrhunderts damit umgegangen? Der Stellmacher Herrmann Orth und seine Frau Elisabeth nehmen Sie mit in eine Zeit, in der die Glühbirne noch nicht erfunden war und sich Wirtschaft und Berufsbilder im Umbruch befanden.

888 max. 30 Personen 🕒 1 Std.

€ 175 € plus Museumseintritt



Actionbound

Lust, mit dem Smartphone auf Entdeckungstour durch den Hessenpark zu gehen? Mit der App Actionbound besteht die Möglichkeit, das Museum gemeinsam oder auf eigene Faust zu erkunden und dabei zahlreiche Rätsel und Aufgaben zu lösen. Hier sind genaues Betrachten, Teamwork und Kreativität gefragt. Ein WLAN-Hotspot zum Herunterladen der App steht im Eingangsbereich des Museums zur Verfügung. Noch besser ist es, die App bereits zu Hause herunterzuladen. Viel Spaß und Erfolg!



GRUPPENERLEBNIS

MITMACHAKTIONEN FÜR ERWACHSENE

Beliebt sind außerdem unsere Mitmachaktionen, bei denen Teilnehmer selbst handwerklich tätig werden können.

Mögliche Bereiche:

- | | |
|-----------------|---------------------------------------|
| ... Fachwerkbau | ... Backen & Kochen |
| ... Filzen | ... Flachsverarbeitung |
| ... Weben | ... Seile drehen |
| ... Blaufärben | ... Weidenflechten |
| ... Schmieden | ... Färben & Malen mit Pflanzenfarben |
| ... Töpfern | ... Lehmsteine |

Nähere Informationen zu den einzelnen Mitmachaktionen entnehmen Sie bitte unserer Internetseite unter

<https://www.hessenpark.de/besuch/buchbare-angebote/buchungen/#gruppen>



BEISPIEL (FÜR 25 PERSONEN): HESSENPAK ALLERLEI

Allgemeine Museumsführung (oder Themenführung)

888 max. 25 Personen ⌚ 1 Std. € Einzelpreis 95 €

Handwerkliche Mitmachaktionen

»Mit Feuer und Flamme: Schmieden«

888 max. 5 Personen ⌚ 2 Std. € Einzelpreis 220 €

»Weidenflechten«

888 max. 10 Personen ⌚ 2 Std. € Einzelpreis 220 €

»Töpfern – der Fantasie Form geben«

888 max. 10 Personen ⌚ 2 Std. € Einzelpreis 220 €

Jede andere Gruppengröße ist denkbar. Sie werden beraten unter buchung@hessenpark.de.

Auch bei der Umsetzung besonderer Wünsche oder bei der Tagesgestaltung für größere Gruppen steht Ihnen das Buchungsteam gerne beratend zur Seite.



HINWEISE ZUR GASTRONOMIE

Alles für das leibliche Wohl, eine einzigartige Umgebung zum Feiern sowie anspruchsvolle Tagungs- und Übernachtungsmöglichkeiten – auch das finden Sie im Freilichtmuseum. Das Wirtshaus »Zum Adler« und das Landhotel »Zum Hessenpark« sind Teil des malerischen Marktplatzes, während man sich in der »Martinsklause« aus Remsfeld nach einem Spaziergang durch das Freilichtmuseum gegenüber des Spielplatzes stärken kann. Der »Adler« ist ein schöner historischer Gasthof mit ländlicher hessischer Küche, das Landhotel verbindet traditionelle Atmosphäre mit modernem Komfort und die „Martinsklause“ bietet als Schenke im Zeitschnitt der 1950er-Jahre eine einfache Küche. Der Pächter vermietet auch Räume für Feste und Veranstaltungen – mit Platz für 10 bis zu 200 Personen. Auch Großveranstaltungen mit bis zu 4.500 Personen sind mit dem Pächter als Caterer auf dem großzügigen Gelände des Freilichtmuseums möglich.

♥ Hochzeit feiern
im Hessenpark!

Bitte sprechen Sie uns auf
Feierlichkeiten, Gastronomie
und Unterkunft an.
Wir helfen Ihnen
gerne weiter.



Hessenpark-Gastronomie
Laubweg 1 | 61267 Neu-Anspach
Tel. 06081-9498969 | info@hepa-gastro.de
Webseite: www.hepa-gastro.de

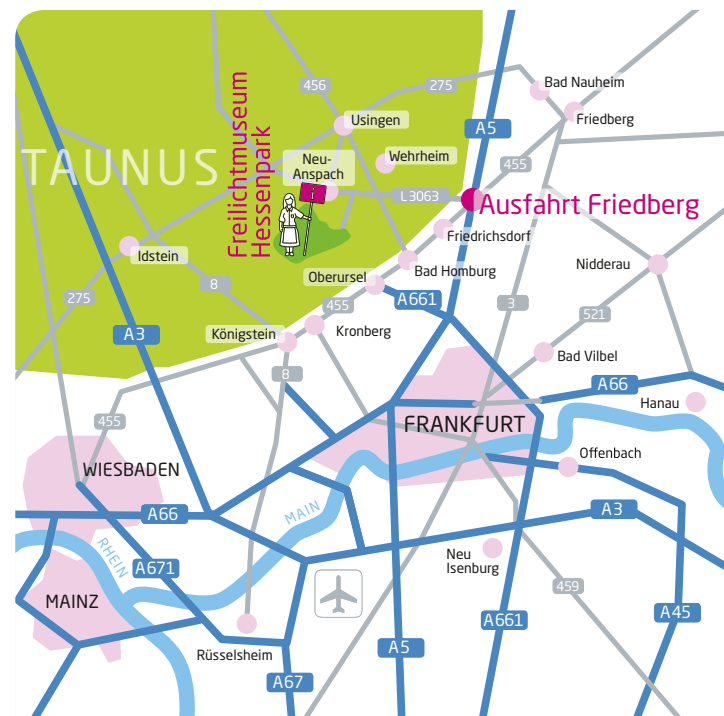
WIR FAHREN IN DEN HESSENPAK

Mit dem Auto in 30 Minuten ab Frankfurt und in 40 Minuten ab Gießen. Direkt vor dem Eingangsbereich stehen zahlreiche PKW-Parkplätze zur Verfügung, die kostenlos genutzt werden können.

Mit der Regionalbahn 15 geht es nach Wehrheim oder Neu-Anspach. Von Wehrheim weiter mit Buslinie 63 Richtung Neu-Anspach über Hessenpark bzw. von Neu-Anspach aus mit der Buslinie 63 Richtung Usingen über Hessenpark.

TIPP

Das Freilichtmuseum Hessenpark ist auch mit dem Fahrrad gut zu erreichen: Ab Bad Homburg Mitte sind es nur 13 km.





Freilichtmuseum
Hessenpark

ANMELDUNG UND BUCHUNG

Alle Angebote können Sie mit dem Buchungsformular
direkt über unsere Internetseite anfragen:

www.hessenpark.de/besuch/buchbare-angebote



Wir prüfen die Verfügbarkeiten und
melden uns bei Ihnen.

Alternativ erreichen Sie uns per

Telefon: 06081 588-333

E-Mail: buchung@hessenpark.de

Freilichtmuseum Hessenpark gGmbH

Laubweg 5, 61267 Neu-Anspach



Stand der Informationen: 2024

www.hessenpark.de